

# Mxxxx Rxxx

## Ver. 1.0.0.0

# 簡単マニュアル



2006年4月29日  
株式会社マ×××バ××  
www.Mxxxxbxxx.jp

本書は、初めてMxxxx Rxxxをお使いになる方のために、Mxxxx Rxxxのダウンロードとインストール、Mxxxx Rxxxの主な機能の使い方を、画面を中心にまとめたものです。Mxxxx Rxxxの詳しい使い方については、別冊の『操作説明書』をご覧ください。

## Contents

ダウンロード .....	
インストール.....	
初めての起動 .....	
2回目以降の起動 .....	
銘柄表示(1)戦略投資エクスプローラーを開く.....	
銘柄表示(2)戦略パッケージを選ぶ.....	
銘柄表示(3)銘柄を絞り込む .....	
気になる銘柄をチャートで分析する.....	
銘柄ごとのシグナル発生度合いを見る .....	
Yahoo!ファイナンスの情報を見る .....	
ネット証券にログインして注文する .....	

# ダウンロード

Mxxxx Rxxx Ver.1.0.0.0 (以下「Mxxxx Rxxx」)は、マ×××バ××のホームページからダウンロードします。

## 1 マ×××バ××のトップページ

「マーケットバンク」のホームページにアクセスし、トップページにある「Mxxxx Rxxx」をクリックします。



## 2 Mxxxx Rxxx解説ページ

Mxxxx Rxxxの解説ページで「Mxxxx Rxxx無料ダウンロード」をクリックします。



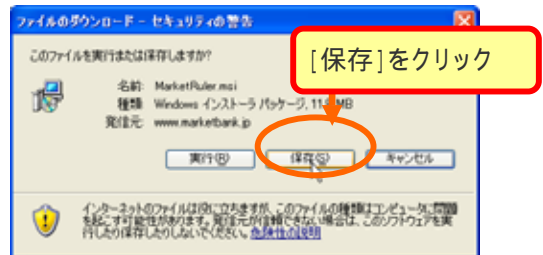
## 3 無料ダウンロードページ

「Mxxxx Rxxx無料ダウンロード」ページで「ダウンロードはこちら」をクリックします。



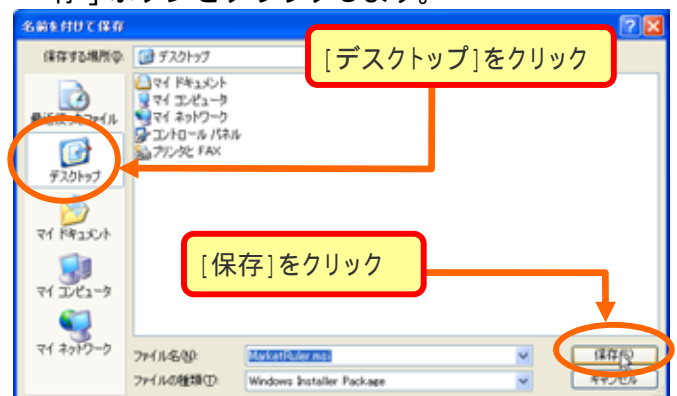
## 4 ファイルのダウンロード

「ファイルのダウンロード」画面が表示されますので、[保存]ボタンをクリックします。



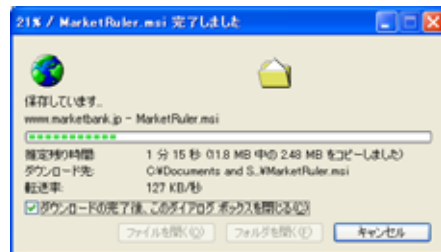
## 5 名前をつけて保存

「名前をつけて保存」画面が開きますので、保存する場所を指定します。ここではデスクトップに保存することにします。「デスクトップ」をクリックしてデスクトップの一覧を表示し、[保存]ボタンをクリックします。



## 6 ダウンロード開始

ファイルのダウンロードが始まります。



接続回線にもよりますが、ADSL回線の場合で、ダウンロードが終了するまでおよそ1~2分ほどかかります。

## 7 ダウンロード終了

ダウンロードが終了すると、デスクトップに「Mxxxx Rxxx.msi」のファイルが表示されます。

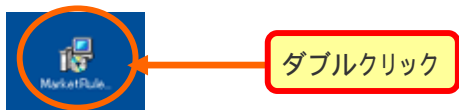


# インストール

ダウンロードしたファイル (Mxxxx Rxxx.msi) により、以下の手順でインストールします。

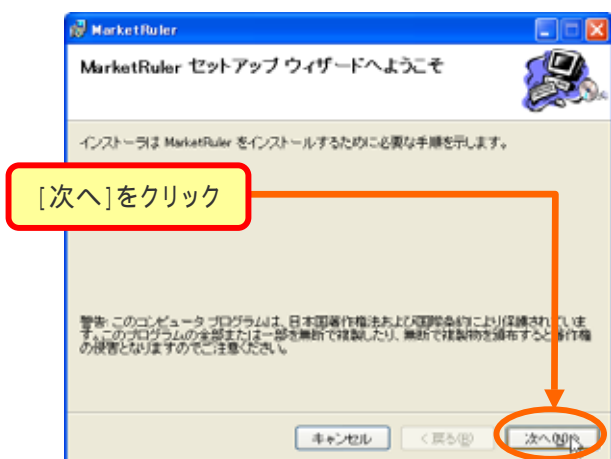
## 1 ファイルをダブルクリック

ダウンロードしたファイルをダブルクリックします。



## 2 ようこそ画面

[次へ] ボタンをクリックします。



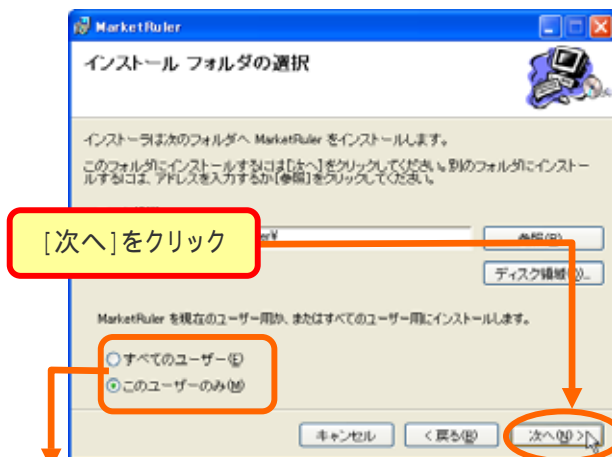
## 3 使用許諾契約書

表示内容をよくお読みになり、「同意する」をクリックしてチェックをつけて、[次へ] ボタンをクリックします。



## 4 インストールフォルダの選択

[次へ] ボタンをクリックします。



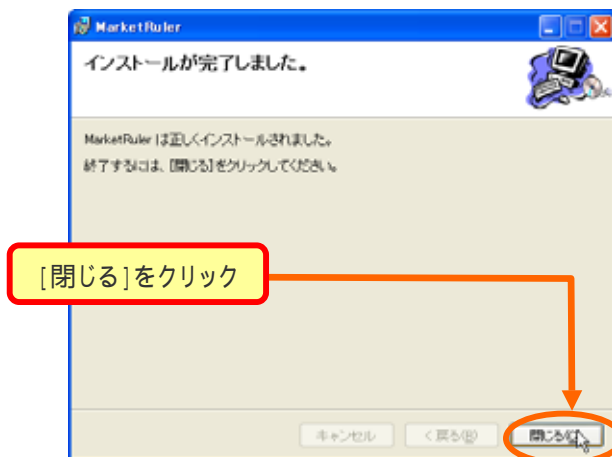
「すべてのユーザー」はパソコンを使う人が複数いて、その人たちもMxxxx Rxxxを使うときにチェックします。お一人でする場合は「このユーザーのみ」のままで構いません。

## 5 確認

インストール確認画面で [次へ] ボタンをクリックします。インストールが始まります。

## 6 完了しました

[閉じる] ボタンをクリックします。



## 7 インストールの終了

インストールが終了し、パソコンのデスクトップに「Mxxxx Rxxx」のアイコンが表示されます。



# 初めての起動

Mxxxx Rxxxを初めて起動するときは、Mxxxx Rxxxの使用を制限するための暗証番号を設定します。

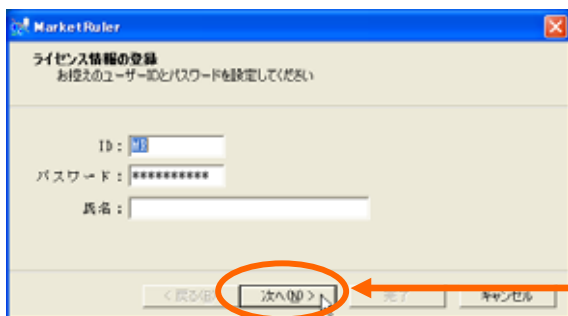
## 1 アイコンをダブルクリック



ダブルクリック

パソコンのデスクトップにある「Mxxxx Rxxx」のアイコンをダブルクリックします。

## 2 ライセンス情報の登録

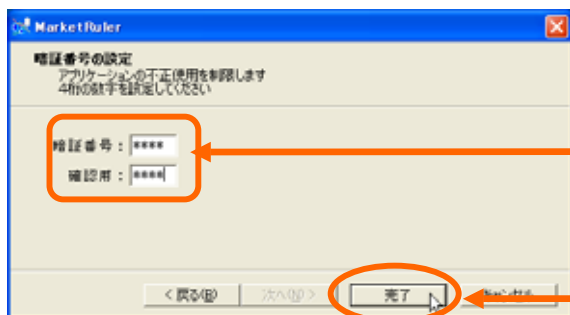


ここで弊社サーバーとの認証に使われる情報を設定しますが、ID、パスワードとも固定となっているため、入力する必要はありません。「氏名」欄は力しくても構いません。起動後に変更できます。

[次へ]をクリック

Market Indexをご利用の会員の方は、ここにMarket Indexをご利用の際のとパスワードを設定することにより、[ヘルプ] - [マーケットバンク会員専用ページ]または ボタンで、会員専用ページにログインすること

## 3 暗証番号の設定



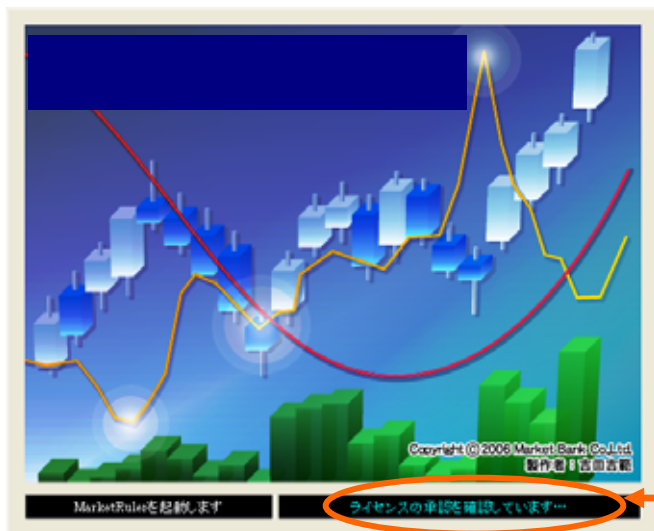
起動時に入力する暗証番号（4桁の数字）を設定します（確認のため2回入力）。

暗証番号(4桁の数字)を入力

[完了]をクリック

2回目以降、この暗証番号を入力しないと、Mxxxx Rxxxを起動することができません。

## 4 起動画面



Mxxxx Rxxxが起動し、「起動画面」が表示されます。

ここで弊社サーバーと通信が行われ、ライセンスの認証、最新の株式情報のダウンロードが行われますのでしばらく時間がかかります。

ダウンロードが終わると「メイン画面」が表示されます。

実行中の処理内容が表示されます。