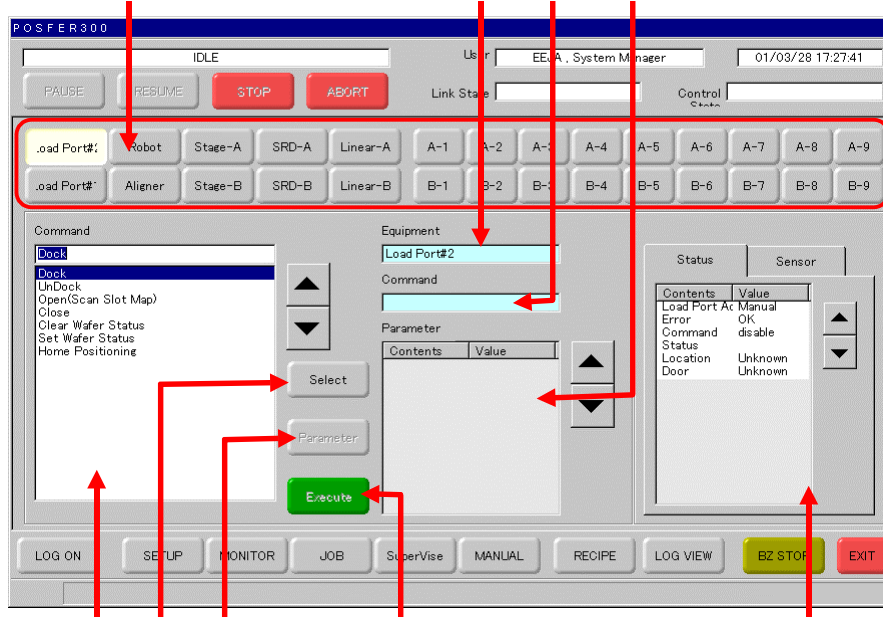


6. MANUAL 画面

MANUAL 画面は、装置の個々のデバイスに対してコマンドを実行し、装置の動作の確認やメンテナンスを行なう。

画面の構成



デバイスボタン

動作させるデバイスを選択する。

Equipment 欄

対象となったデバイス名が表示される。

command 一覧

そのデバイスで実行可能なコマンドの一覧が表示される。

Select ボタン

一覧のコマンドを選択する。

command 欄

実行するコマンドが表示される。

Parameter 欄

設定したパラメータが表示される。

[parameter]

設定したパラメータを変更する

[Execute]

コマンドを実行する。

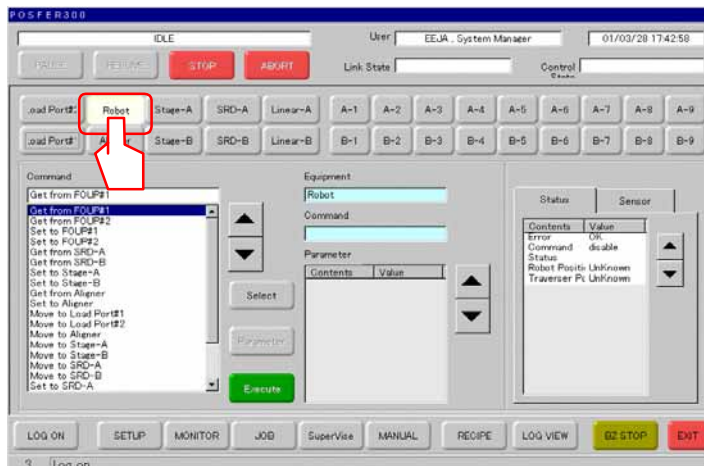
Status、Sensor

選択した装置の状態とセンサーの内容が表示される。

操作手順

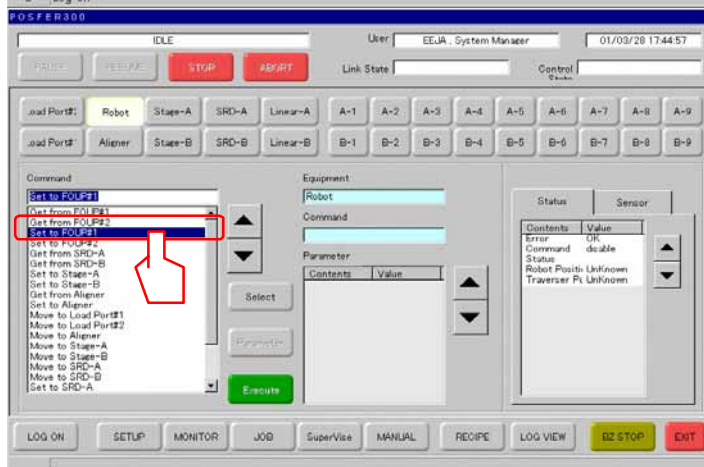
1. 画面上のデバイスボタンで、対象とするデバイスを選択する。

画面左の「command」一覧にそのデバイスで実行可能なコマンドが表示される。



2. コマンド一覧から実行するコマンドを選択する。

で選ぶ。直接リストのコマンド名にタッチしてもよい。



3. [Select] ボタンにタッチする。

パラメータが必要なコマンドを選択した場合、パラメータ入力のためのパネルが開く。パラメータが不要なコマンドの場合、そのコマンドが「Command」欄に表示され、実行可能となる。

